

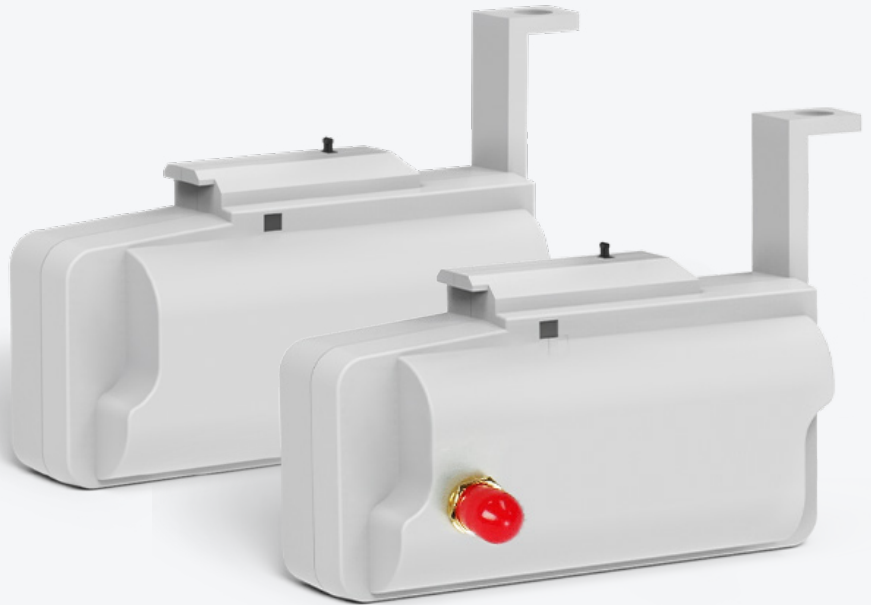
радіомодуль LoRaWAN із сенсорами для лічильника газу Elster

Part number:

JOOBY EPHIR RMS LoRaWAN GMEL10 100 EU *

JOOBY EPHIR RMS LoRaWAN GMEL10 102 EU **

JOOBY EPHIR RMS LoRaWAN GMEL10 106 EU ***



Радіомодуль для лічильника газу Elster дає змогу постачальникам та керуючим компаніями оперативно отримувати точні дані про спожитий газ. Пристрій автоматично зчитує показники приладу обліку та із заданою частотою надсилає дані на сервер бездротовою мережею LoRaWAN. Після цього вони перетворюються на показники, і постачальник отримує доступ до них у своєму програмному забезпеченні. Радіомодуль легко монтується на корпус лічильника та активується через додаток.

За допомогою інтелектуального сенсора пристрій фіксує показники лічильника та реагує на несакціоновані дії, наприклад, вплив магнітом або спроби зняти радіомодуль. Доступні три моделі: Jooby Epher RMS LoRaWAN GMEL10 100 EU із внутрішньою антеною, Jooby Epher RMS LoRaWAN GMEL10 102 EU із зовнішньою антеною (довжина кабелю антени 0,5 м) та Jooby Epher RMS LoRaWAN GMEL10 106 EU із зовнішньою антеною (довжина кабелю антени 3 м).



Дистанційне збирання показників з усіх пунктів обліку



Монтаж за кілька хвилин, активація за допомогою мобільного додатку



Сповіщення про зняття або вплив магнітом



Строк експлуатації без заміни батареї — від 5 до 15 років*



Дистанційне налаштування частоти передавання даних



Журнали погодинного, добового, місячного й річного споживання



Ступінь захисту корпусу IP50



Гарантійний термін — 5 років

*залежить від частоти передавання даних та від кількості перешкод між пристроєм та базовою станцією

Технічні характеристики

| | |
|---|---|
| Клас пристроїв LoRaWAN | A |
| Циклічність передавання даних | Налаштовується (стандартно — раз на 4 години) |
| Дистанційне змінювання частоти передавання даних | + |
| Термін зберігання даних в енергонезалежній пам'яті (не менш ніж / max), років | 10 / 15 |
| Ємність журналу погодинного споживання, місяців | 2 |
| Ємність журналу добового споживання, років | 1 |
| Ємність журналу подій та аварій, кількість подій | 256 |
| Контроль статусу батареї | + |
| Повідомлення про зняття | + |
| Повідомлення про вплив магнітом | + |
| Підтримка ADR (Adaptive Data Rate) | + |
| Коефіцієнт посилення вбудованої антени/ зовнішньої антени | max 2,33 dBi / max 5 dBi |

Загальні відомості

| | |
|--|----------------|
| Матеріал корпусу | ABS-пластик |
| Габаритні розміри, мм | 91,5 x 61 x 34 |
| Маса, г | ~ 42 |
| Гарантійний термін експлуатації, років | 5 |

Характеристики радіопередачі

| | |
|---|--------------|
| Робоча частота, МГц | EU868 |
| Протокол зв'язку | LoRaWAN |
| Потужність передавача, мВт | < 25 |
| Чутливість приймача, дБм | < -138 |
| Швидкість передавання даних, біт/с | 250 – 50 000 |
| Дальність зв'язку в умовах міської забудови, км | До 2 |
| Дальність зв'язку в умовах прямої видимості, км | До 10 |

Експлуатація

| | |
|---|---|
| Робоча температура, °C | -30...+85 |
| Рівень захисту корпусу | IP50 |
| Термін експлуатації без заміни батареї, років | Від 5 до 15 |
| Моделі лічильників газу: | Elster BK-G1.6, Elster BK-G2.5, Elster BK-G4, Elster BK-G6, Elster BK-G10, Elster BK-G16, Elster BK-G25 |

Повний перелік моделей лічильників, сумісних з радіомодулем, можна переглянути на сайті: wiki.jooby.eu



Джерело живлення

| | |
|---------------------------------|-----|
| Напруга батареї, В | 3,6 |
| Номинальна ємність батареї, А*г | 2,5 |

* Радіомодуль із внутрішньою антеною

** Радіомодуль із зовнішньою антеною (довжина кабелю антени 0,5 м)

*** Радіомодуль із зовнішньою антеною (довжина кабелю антени 3 м)