

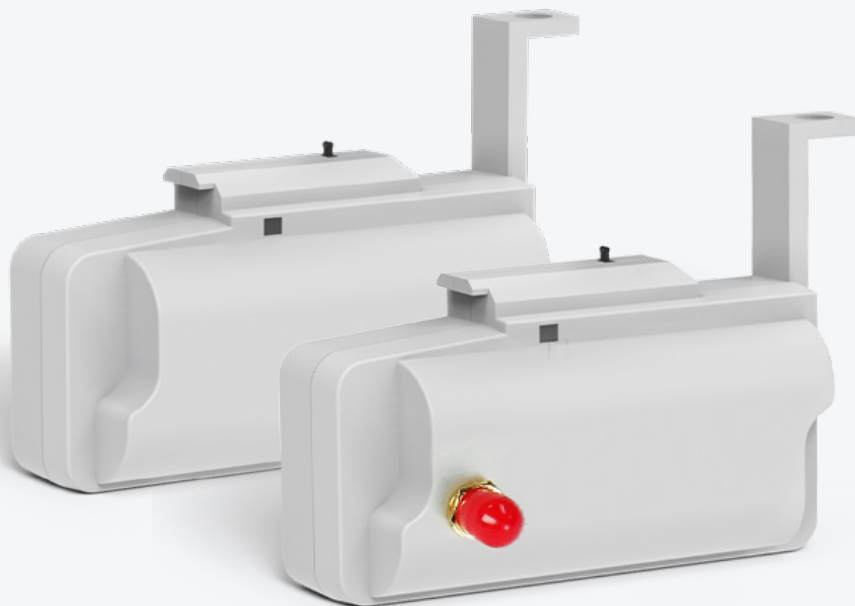
радиомодуль LoRaWAN с сенсорами для счетчика газа Elster

Part number:

JOOBY EPHIR RMS LoRaWAN GMEL10 100 EU *

JOOBY EPHIR RMS LoRaWAN GMEL10 102 EU **

JOOBY EPHIR RMS LoRaWAN GMEL10 106 EU ***



Радиомодуль для счетчика газа Elster позволяет поставщикам и управляющим компаниям оперативно получать точные данные о потребленном газе. Устройство автоматически считывает показания прибора учета и с заданной частотой отправляет данные на сервер по беспроводной сети LoRaWAN. После этого они преобразуются в показания, и поставщик получает доступ к ним в своем программном обеспечении. Радиомодуль легко монтируется на корпус счетчика и активируется

через приложение. С помощью интеллектуального сенсора устройство фиксирует показания счетчика и реагирует на несакционированные действия, например, воздействие магнитом или попытки снять радиомодуль. Доступны три модели: Jooby Epher RMS LoRaWAN GMEL10 100 EU с внутренней антенной, Jooby Epher RMS LoRaWAN GMEL10 102 EU с внешней антенной (длина кабеля антенны 0,5 м) и Jooby Epher RMS LoRaWAN GMEL10 106 EU с внешней антенной (длина кабеля антенны 3 м).



Дистанционный сбор показаний со всех точек учета



Монтаж за несколько минут, активация с помощью приложения



Оповещение о снятии или воздействии магнитом



Срок службы без замены батареи — от 5 до 15 лет*



Дистанционная настройка частоты передачи данных



Журналы почасового, суточного, месячного и годового потребления



Степень защиты корпуса IP50



Гарантийный срок — 5 лет

*зависит от частоты передачи данных и от количества помех между устройством и базовой станцией

Технические характеристики

Класс устройств LoRaWAN	A
Цикличность передачи данных	Настраиваемая (по умолчанию раз в 4 часа)
Дистанционное изменение частоты передачи данных	+
Срок хранения данных в энергонезависимой памяти (не менее чем / max), лет	10 / 15
Емкость журнала почасового потребления, месяцев	2
Емкость журнала суточного потребления, лет	1
Емкость журнала событий и аварий, количество событий	256
Контроль статуса батареи	+
Оповещение о снятии	+
Оповещение о воздействии магнитом	+
Поддержка ADR (Adaptive Data Rate)	+
Коэффициент усиления встроенной антенны / внешней антенны	max 2,33 dBi / max 5 dBi

Общие сведения

Материал корпуса	ABS-пластик
Габаритные размеры, мм	91,5 x 61 x 34
Масса, г	~ 42
Гарантийный срок, лет	5

Характеристики радиопередачи

Рабочая частота, МГц	EU868
Протокол связи	LoRaWAN
Мощность передатчика, мВт	< 25
Чувствительность приемника, дБм	< -138
Скорость передачи данных, бит/с	250 – 50 000
Дальность связи в условиях городской застройки, км	До 2
Дальность связи в условиях прямой видимости, км	До 10

Эксплуатация

Рабочая температура, °C	-30...+85
Уровень защиты корпуса	IP50
Срок эксплуатации без замены батареи, лет	От 5 до 15
Модели счетчика газа	Elster BK-G1.6, Elster BK-G2.5, Elster BK-G4, Elster BK-G6, Elster BK-G10, Elster BK-G16, Elster BK-G25

Полный список моделей счетчиков, совместимых с радиомодулем, можно посмотреть на сайте: wiki.jooby.eu



Источник питания

Напряжение батареи, В	3,6
Номинальная емкость батареи, А*ч	2,5

* Радиомодуль с внутренней антенной

** Радиомодуль с внешней антенной (длина кабеля антенны 0,5 м)

*** Радиомодуль с внешней антенной (длина кабеля антенны 3 м)