

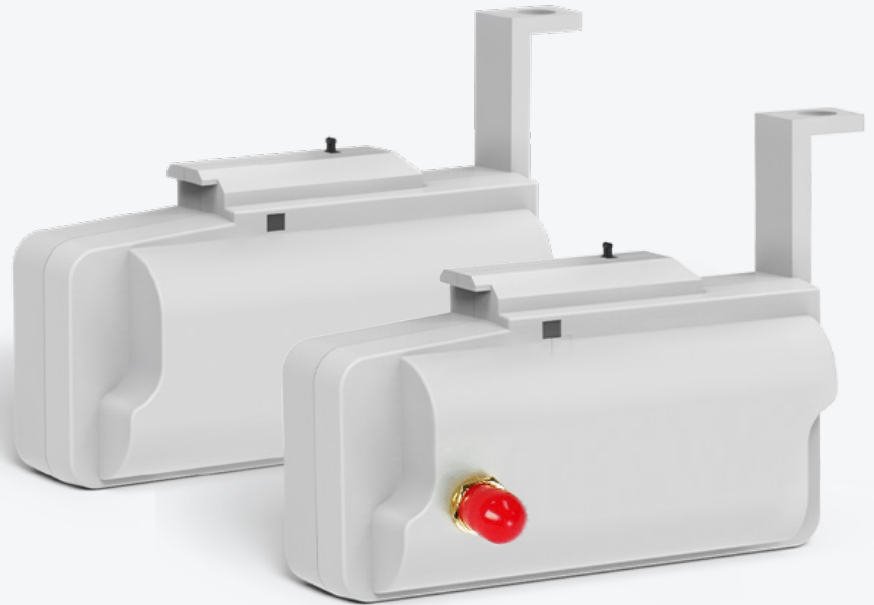
LoRaWAN-kompatibles Funkmodul für Gaszähler der Marke Elster

Teilenummer:

JOOBY EPHIR RMS LoRaWAN GMEL10 100 EU *

JOOBY EPHIR RMS LoRaWAN GMEL10 102 EU **

JOOBY EPHIR RMS LoRaWAN GMEL10 106 EU ***



Dieses Funkmodul ist mit verschiedenen Gaszählern der Marke Elster kompatibel. Es kann von Versorgungs- und Verwaltungsunternehmen genutzt werden, um genaue Daten über den Gasverbrauch auf eine schnelle Art und Weise zu bekommen. Das Gerät erfasst automatisch die Zählerstände und übermittelt sie in konfigurierbaren Intervallen über das LoRaWAN-Funknetz an den Server des Versorgers. Danach können die Daten zum Zwecke der Verbrauchserfassung weiterverarbeitet werden. Das Funkmodul lässt sich ohne Schwierigkeiten direkt auf dem Zähler montieren und über eine mobile App aktivieren. Bei diesem Gerät kommt ein

Smart-Sensor zum Einsatz. Mit dessen Hilfe werden nicht nur die Messwerte automatisch abgelesen, sondern auch Informationen über Fremdeingriffe übermittelt. Das könnte zum Beispiel passieren, wenn jemand versucht, den Zähler abzumontieren oder mit einem Magneten zu manipulieren. Es gibt drei Modelle: Jooby Epher RMS LoRaWAN GMEL10 100 EU mit einer internen Antenne, Jooby Epher RMS LoRaWAN GMEL10 102 EU mit einer externen Antenne (Länge des Antennenkabels 0,5 m) und Jooby Epher RMS LoRaWAN GMEL10 106 EU mit einer externen Antenne (Länge des Antennenkabels 3 m).



Fernauslesung der Zählerstände von allen Standorten



Installation dauert nur ein paar Minuten, Aktivierung via App



Warnungen über Abmontieren oder Manipulationen mit Magneten



Betriebsdauer zwischen 5 und 15 Jahren ohne Batteriewechsel*



Ferneinstellung der Intervalle der Datenübertragung



Verbrauchserfassung stündlich, täglich, monatlich oder jährlich



IP-Schutzart: IP50



Garantiedauer: 5 Jahre

*hängt von der Häufigkeit der Datenübertragung und Hindernissen zwischen dem Gerät und der Basisstation ab

Technische Daten

LoRaWAN-Gerätekategorie	A
Regelmäßigkeit der Datenübertragung	Konfigurierbar (standardmäßig alle 4 Stunden)
Ferneinstellung der Häufigkeit von Datenübertragung	+
Speicherdauer der Daten im Permanentspeicher, (nicht weniger als / maximal) Jahre	10 / 15
Kapazität bei monatlicher Verbrauchserfassung, Jahre	2
Kapazität bei täglicher Verbrauchserfassung, Jahre	1
Kapazität für Protokollierung der Ereignisse und Warnungen, Anzahl der Ereignisse	256
Überwachung des Batteriestands	+
Benachrichtigung über Abmontieren	+
Benachrichtigung über magnetische Exposition	+
ADR-Unterstützung (Adaptive Data Rate)	+
Gewinn der internen / externen Antenne	max. 2,33 dBi / max. 5 dBi

Allgemeine Informationen

Gehäusematerial	ABS-Kunststoff
Abmessungen, mm	91.5 x 61 x 34
Gewicht, g	~ 42
Garantiedauer, Jahre	5

* Funkmodul mit einer internen Antenne

** Funkmodul mit einer externen Antenne (Länge des Antennenkabels 0,5 m)

*** Funkmodul mit einer externen Antenne (Länge des Antennenkabels 3 m)

Parameter der Funkübertragung

Betriebsfrequenz, MHz	EU868
Verbindungsprotokoll	LoRaWAN
Sendeleistung, mW	< 25
Empfindlichkeit des Empfängers, dBm	< -138
Datenübertragungsraten, bits/s	250 – 50 000
Verbindungsreichweite in städtischen Gebieten, km	Bis zu 2
Verbindungsreichweite bei direkter Sichtlinie, km	Bis zu 10

Betriebsparameter

Betriebstemperatur, °C	-30...+85
IP-Schutzart	IP50
Nutzungsdauer der Batterie (ohne Austausch), Jahre	5 – 15
Kompatible Gaszähler-Modelle	Elster BK-G1.6, Elster BK-G2.5, Elster BK-G4, Elster BK-G6, Elster BK-G10, Elster BK-G16, Elster BK-G25

Die vollständige Liste der mit diesem Funkmodul kompatiblen Gaszähler finden Sie unter wiki.jooby.eu



Stromversorgung

Batteriespannung, V	3,6
Nennkapazität der Batterie, AH	2,5