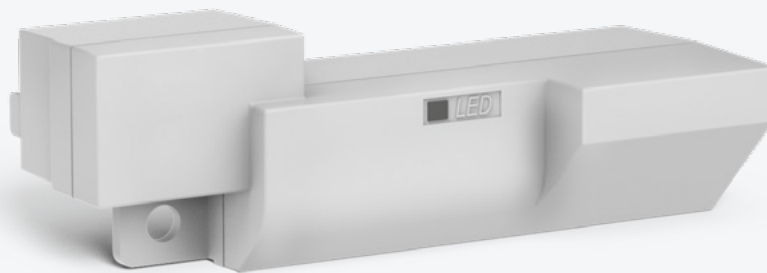


радіомодуль LoRaWAN із сенсорами для лічильника газу Samgas

Part number: JOOBY EPHIR LoRaWAN RMS GMSG10 105 EU



Радіомодуль для лічильника газу Samgas дає змогу постачальникам та керуючим компаніями оперативно отримувати точні дані про спожитий газ. Пристрій автоматично фіксує показники приладу обліку та із заданою частотою відправляє дані на сервер бездротовою мережею LoRaWAN. Далі програмне забезпечення перетворює їх на показники, й інформація стає доступною

постачальникові в адміністративній панелі. Монтаж та активація радіомодуля займають кілька хвилин, пристрій активується через додаток. Інтелектуальний сенсор пристрою зчитує показники лічильника та фіксує такі події як спроби зняти радіомодуль або зупинити лічильник за допомогою магніту.



Дистанційне збирання показників з усіх пунктів обліку



Монтаж за кілька хвилин, активація за допомогою мобільного додатку



Сповіщення про зняття або дії магнітом



Термін експлуатації без заміни батареї — від 5 до 15 років*



Дистанційне налаштування частоти передачі даних



Журнали погодинного, добового, місячного та річного споживання



Ступінь захисту корпусу IP50



Гарантійний термін - 5 років

*залежить від частоти передавання даних та від кількості перешкод між пристроєм та базовою станцією

Технічні характеристики

Клас пристроїв LoRaWAN	A
Циклічність передавання даних	Налаштовується (стандартно — раз на 4 години)
Дистанційне змінювання частоти передавання даних	+
Термін зберігання даних в енергонезалежній пам'яті (не менш ніж / max), років	10 / 15
Ємність журналу погодинного споживання, місяців	2
Ємність журналу добового споживання, років	1
Ємність журналу подій та аварій, кількість подій	256
Контроль статусу батареї	+
Повідомлення про зняття	+
Повідомлення про вплив магнітом	+
Підтримка ADR (Adaptive Data Rate)	+


Загальні відомості

Матеріал корпусу	ABS-пластик
Габаритні розміри, мм	97 x 45 x 32
Маса, г	~ 50
Гарантійний термін експлуатації, років	5

Характеристики радіопередачі

Робоча частота, МГц	EU868
Протокол зв'язку	LoRaWAN
Потужність передавача, мВт	< 25
Чутливість приймача, дБм	< -138
Швидкість передавання даних, біт/с	250 – 50 000
Дальність зв'язку в умовах міської забудови, км	До 2
Дальність зв'язку в умовах прямої видимості, км	До 10

Експлуатація

Робоча температура, °C	-30...+85
Рівень захисту корпусу	IP50
Термін експлуатації без заміни батареї, років	Від 5 до 15
Моделі лічильників газу:	SAMGAS G1.6, SAMGAS G2.5, SAMGAS G4, SAMGAS G6
Повний перелік моделей лічильників, сумісних з радіомодулем, можна переглянути на сайті: wiki.jooby.eu	

Джерело живлення

Напруга батареї, В	3,6
Номінальна ємність батареї, А*г	2,5