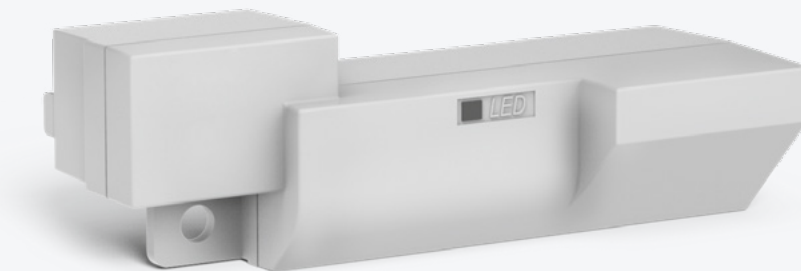


## LoRaWAN-Funkmodul mit Sensoren für Samgas-Gaszähler

Teilenummer: JOOBY EPHIR LoRaWAN RMS GMSG10 105 EU



Dieses Funkmodul für Samgas-Gaszähler ermöglicht es Versorgern und Verwaltungsgesellschaften, schnell genaue Daten über den Gasverbrauch zu erhalten. Das Gerät erfasst automatisch die Zählerstände und sendet die Daten über ein drahtloses LoRaWAN-Netz in bestimmten Zeitabständen an den Server. Die Software wandelt die Daten dann in Zählerstände um und die Informationen stehen dem Versorger im

Verwaltungspanel zur Verfügung. Die Installation und Aktivierung des Funkmoduls dauert nur wenige Minuten. Die Aktivierung des Geräts erfolgt über die Anwendung. Ein Smart-Device-Sensor erfasst die Zählerstände und zeichnet Ereignisse auf, wie z. B. den Versuch, das Funkmodul zu entfernen oder den Zähler mit einem Magneten zu verlangsamen.



Fernauslesung der Zählerstände von allen Standorten



Installation dauert nur ein paar Minuten, Aktivierung via App



Warnungen über Abmontieren oder Manipulationen mit Magneten



Betriebsdauer zwischen 5 und 15 Jahren ohne Batteriewechsel\*



Ferneinstellung der Intervalle der Datenübertragung



Verbrauchserfassung stündlich, täglich, monatlich oder jährlich



IP-Schutzart: IP50



Garantiedauer: 5 Jahre

\*hängt von der Häufigkeit der Datenübertragung und Hindernissen zwischen dem Gerät und der Basisstation ab

## Technische Spezifikationen

Klasse der LoRaWAN-Geräte	A
Zyklus der Datenübertragung	Benutzerdefiniert (standardmäßig alle 4 Stunden)
Fernänderung der Datenübertragungsfrequenz	+
Die Dauer der Datenspeicherung in einem nichtflüchtigen Speicher (min / max), Jahre	10 / 15
Kapazität des stündlichen Verbrauchsprotokolls, Monate	2
Kapazität des Tagesverbrauchsprotokolls, Jahre	1
Kapazität des Ereignis- und Alarmspeichers, Anzahl der Ereignisse	256
Überwachung des Batteriestatus	+
Benachrichtigung über die Entfernung	+
Benachrichtigung über magnetische Manipulationen	+
ADR-Unterstützung (Adaptive Datenrate)	+

## Allgemeine Informationen

Material des Gehäuses	ABS-Plastik
Gesamtabmessungen, mm	97 x 45 x 32
Gewicht, g	~ 50
Garanzzeitraum, Jahre	5

## Merkmale der Funkübertragung

Betriebsfrequenz, MHz	EU868
Kommunikationsprotokoll	LoRaWAN
Leistung des Senders, mW	< 25
Empfindlichkeit des Empfängers, dBm	< -138
Datenübertragungsrate, bps	250 – 50 000
Kommunikationsreichweite in städtischen Gebieten, km	Bis zu 2
Reichweite der Kommunikation auf Sichtweite, km	Bis zu 10

## Betrieb

Betriebstemperatur, °C	-30...+85
Grad des Schutzes	IP50
Lebensdauer ohne Batteriewechsel, Jahre	5-15
Gaszähler-Modelle	SAMGAS G1.6, SAMGAS G2.5, SAMGAS G4, SAMGAS G6

Die vollständige Liste der mit dem Funkmodul kompatiblen Zählermodelle finden Sie auf der Website: [wiki.jooby.eu](http://wiki.jooby.eu)



## Stromversorgung

Batteriespannung, V	3.6
Nennkapazität der Batterie, A*h	2.5