

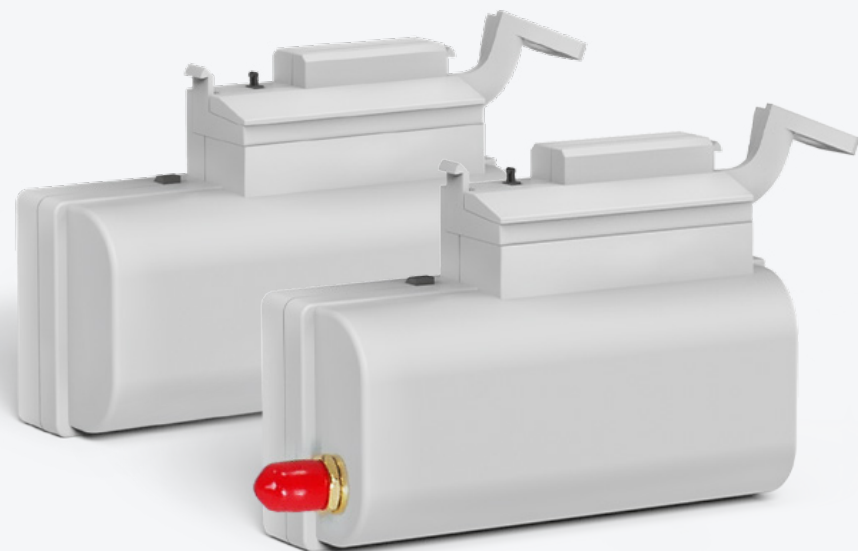
радіомодуль LoRaWAN із сенсорами для лічильника газу Metrix

Part number:

JOOBY EPHIR RMS LoRaWAN GME10 103 EU *

JOOBY EPHIR RMS LoRaWAN GME10 104 EU **

JOOBY EPHIR RMS LoRaWAN GME10 107 EU ***



Радіомодуль для лічильника газу Metrix дає змогу постачальникам та керуючим компаніями отримувати точні та актуальні дані про спожитий газ. Пристрій автоматично зчитує показники приладу обліку та із заданою частотою надсилає дані на сервер бездротовою мережею LoRaWAN. Після оброблення вони перетворюються на показники та стають доступними постачальникові в системі обліку. Для встановлення Jooby Epir RMS не потрібно знімати лічильник. Радіомодуль

активується через мобільний додаток. Завдяки інтелектуальному сенсору пристрій зчитує показники лічильника та фіксує несанкціоновані дії: застосування магніту або спроби зняти радіомодуль. Доступні три моделі: Jooby Epir RMS LoRaWAN GMME10 103 EU із внутрішньою антеною, Jooby Epir RMS LoRaWAN GMME10 104 EU із зовнішньою антеною (довжина кабелю антени 0,5 м) та Jooby Epir RMS LoRaWAN GMME10 107 EU із зовнішньою антеною (довжина кабелю антени 3 м).



Дистанційне збирання даних з усіх пунктів обліку



Монтаж за кілька хвилин, активація за допомогою мобільного додатку



Сповіщення про зняття або вплив магнітом



Строк експлуатації без заміни батареї — від 5 до 15 років*



Дистанційне налаштування частоти передавання даних



Журнали погодинного, добового, місячного та річного споживання



Ступінь захисту корпусу IP50



Гарантійний термін — 5 років

*залежить від частоти передачі даних та від кількості перешкод між пристроєм та базовою станцією

Технічні характеристики

Клас пристроїв LoRaWAN	A
Циклічність передавання даних	Налаштовується (стандартно — раз на 4 години)
Дистанційне змінювання частоти передавання даних	+
Термін зберігання даних в енергонезалежній пам'яті (не менш ніж / max), років	10/15
Ємність журналу подій та аварій, кількість подій	256
Контроль статусу батареї	+
Повідомлення про зняття	+
Повідомлення про вплив магнітом	+
Підтримка ADR (Adaptive Data Rate)	+
Коефіцієнт посилення вбудованої антени/зовнішньої антени	max 2,33 dBi / max 5 dBi


Загальні відомості

Матеріал корпусу	ABS-пластик
Габаритні розміри, мм	102 x 56 x 37
Маса, г	~ 48
Гарантійний термін експлуатації, років	5

Характеристики радіопередачі

Робоча частота, МГц	EU868
Протокол зв'язку	LoRaWAN
Потужність передавача, мВт	< 25
Чутливість приймача, дБм	< -138
Швидкість передавання даних, біт/с	250 – 50 000
Дальність зв'язку в умовах міської забудови, км	До 2
Дальність зв'язку в умовах прямої видимості, км	До 10

Експлуатація

Робоча температура, °C	-30...+85
Рівень захисту корпусу	IP50
Термін експлуатації без заміни батареї, років	Від 5 до 15
Моделі лічильників газу:	Metrix G1.6, Metrix G2.5, Metrix G4, Metrix G6, Metrix G10, Metrix G16
Повний перелік моделей лічильників, сумісних з радіомодулем, можна переглянути на сайті: wiki.jooby.eu	

Джерело живлення

Напруга батареї, В	3,6
Номинальна ємність батареї, А*г	2,5

* Радіомодуль із внутрішньою антеною

** Радіомодуль із зовнішньою антеною (довжина кабелю антени 0,5 м)

*** Радіомодуль із зовнішньою антеною (довжина кабелю антени 3 м)